

A20

Careta para soldar, automática y liviana



Extremadamente liviana en peso, pero fuerte en rendimiento. La careta A20 ofrece fiabilidad premium a un precio razonable. La A20 utiliza un cassette de oscurecimiento automático de alto rendimiento con clase óptica excepcional.

Puede utilizarse para la mayoría de los procesos de soldadura por arco, tales como electrodo revestido (SMAW/MMA), MIG / MAG y muchas aplicaciones TIG. La facilidad en el uso de la careta A20 es ideal como primer careta fotosensible para los soldadores aficionados, los granjeros, los entusiastas de "hágalo Ud. mismo", y trabajadores del mantenimiento o construcción.

- Carcasa de peso liviano aerodinámico -peso total 470 g con comfortable arnés ultraliviano
- 96 x 39 mm 1/1/1/2 –DIN 9-13
- Ajuste de sensibilidad y retardo
- 2 años de garantía
- Opciones de dioptría

Process

- SMAW/MMA (Electrodo Revestido)
- GTAW/TIG
- PAW - Soldadura por arco de plasma
- CAC-A – Corte por Arco de Carbón Aire

Para más información visite esab.com



A20

Especificaciones

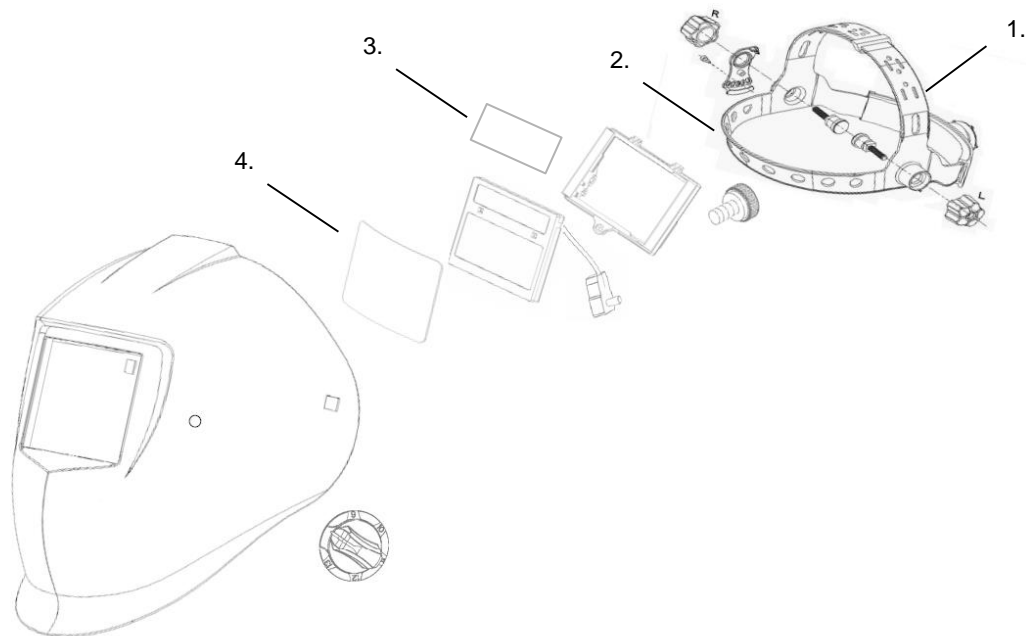
Dimensiones del Cassette	110 x 90 mm
Area de Visualización	96 x 39 mm (3.77" x 1.53")
Lente Sombra	DIN 4/9-13
Fuente de Alimentación	Batería solar, Lithio
Sensores	2
Tiempo de Conmutación	Light - Dark: 0.1 ms / Dark - Light: 0.1 – 0.8 sec
Classificación	1/1/1/2
Estandares	DIN plus, CE, EN175, EN 379, EN166, ANSI Z87.1, CSA Z94.3, AS/NZS 1338.1

Información para Pedidos

ESAB A20	735620
----------	--------

Accesorios y Repuestos

Arnés	735481
Protector Interior del Lente (97x44mm)	735484
Protector Exterior del Lente (115x90mm)	735483



ESAB / esab.com

